

GE Healthcare

# Aespire<sup>®</sup> View

Precyzja widzenia... precyzja decyzji



# Zaawansowany aparat do znieczulania w kompaktowej formie

Poinformowałeś nas, że w Twojej placówce pacjenci przechodzą bardzo różnorodne zabiegi, od rutynowych operacji po operacje złożonych urazów. Dążyłeś do zrozumienia, że potrzebny jest kompaktowy, zintegrowany aparat do znieczulania, który pomoże lekarzom w opiece nad pacjentami w trakcie zabiegu. Na koniec wspomniałeś, że system musi być przyjazny dla użytkownika i tak zaprojektowany, aby pozwalał skupić się na pacjencie a nie na obsłudze sprzętu.

**Współpracując z Państwem i poznając elementy rzeczywistości wpływające na Państwa pracę, GE Healthcare opracowało aparat do znieczulania Aespire View.**

Aespire View – ekonomiczne rozwiązanie zarówno dla szpitalnych bloków operacyjnych, jak i niewielkich placówek chirurgicznych, którego zaawansowane rozwiązania technologiczne tworzą przyszłość opieki okołoperacyjnej.



# Opracowany pod kątem Twoich potrzeb

## Precyzja widzenia

Duży 12-calowy, kolorowy ekran wentylatora, prezentujący krzywe parametrów i komunikaty alarmowe oraz znany interfejs użytkownika, pomagają precyzyjnie ocenić i szybko reagować na zmiany stanu pacjenta.

## Ograniczenie kosztów

Elektroniczny pomiar przepływu świeżych gazów lub całkowitego przepływu gazów (opcjonalny moduł TFS); prezentowane i eksportowane mogą być dane dotyczące poszczególnych przepływów oraz całkowity przepływ świeżych gazów rejestrowany przez rotometry. Wyjątkowa precyzja elektronicznego pomiaru pozwala bardziej panować nad kosztami.

	MV	l/min	RR	/min
	6.1	10.5 0.5	16	
Circle	Fresh Gas Flow			l/min
More Settings	O2	3.2	6.1	Total
	Air	2.9		
	N2O	0.00		

## Szybkie osiągnięcie gotowości do pracy

Szybkie i proste uruchamianie aparatu Aespire View oszczędza czas spędzony w oczekiwaniu na uruchomienie aparatury.

## Technologia precyzyjnych przepływów

Całkowicie pneumatyczny układ mieszalnika, układy regulacji przepływów poszczególnych gazów i podwójne rotometry pozwalają na lepsze sterowanie dostarczaniem gazów pacjentowi. Minimalny przepływ O<sub>2</sub> równy 50 ml/min ułatwia zachowanie precyzji w zabiegach z użyciem niskich przepływów, a dodatkowy wspólny wylot gazów ułatwia przeprowadzenie testu szczelności w układzie niskiego ciśnienia.

## Integracja wielu modułów eliminuje potrzebę posiadania oddzielnych urządzeń

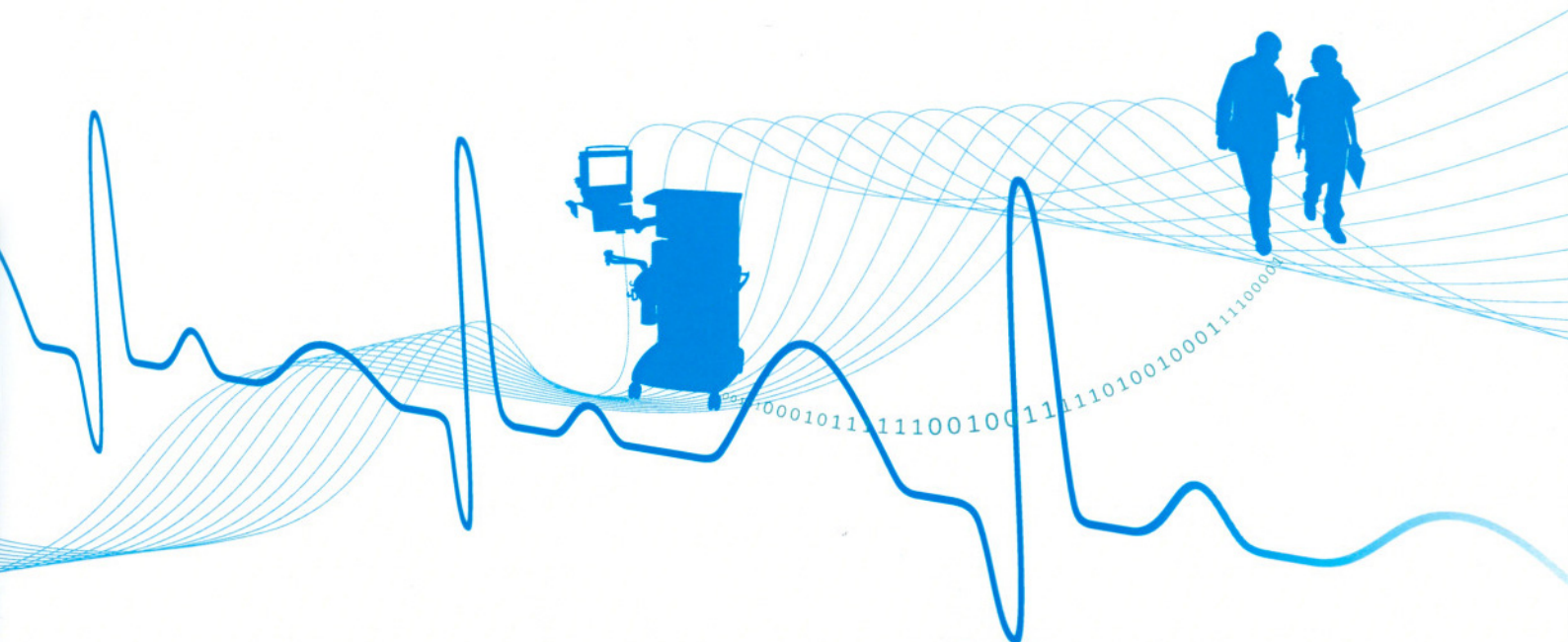
Aparat Aespire View jest wyposażony standardowo w zintegrowany układ AGCO (dodatkowego, wspólnego wylotu gazów) oraz opcjonalnie w dodatkowy układ doprowadzania tlenu, regulację siły ssania, CO<sub>2</sub>, układ bypassu tlenowego i wiele zestawów do integracji z monitorami pacjenta.

## Porządek i organizacja na sali operacyjnej

Ponieważ sala operacyjna może być bardzo zatłoczonym miejscem, konstruując Aespire View staraliśmy się, aby był to aparat lekki, kompaktowy i mobilny. Płaską, nowoczesną konstrukcją aparatu uzupełniają gładkie, trwałe i łatwe do czyszczenia powierzchnie.

Na pewno docenią Państwo także inne cechy systemu:

- zaawansowane ramię do organizacji przebiegu przewodów (opcja);
- bardzo dużą powierzchnię pracy;
- dwupoziomowe oświetlenie;
- dwie pojemne szuflady z opcjonalnymi, demontowalnymi wkładkami na drobne wyposażenie.



# Więcej opcji wentylacji lepiej dostosowanych do potrzeb pacjenta

Dzięki pięciu pakietom trybów wentylacji, obejmujących m. in. wynaleziony przez GE tryb wentylacji ciśnieniowo-zmiennej z gwarancją objętości (PCV-VG), Aespire View umożliwia wybór trybu wentylacji idealnie dopasowanego do każdego pacjenta.

Tryby wentylacji można zamawiać pojedynczo, wyposażając konkretny aparat do znieczulania jedynie w potrzebne opcje, konieczne w praktyce klinicznej.



**W trybie objętościowo-zmiennym** pacjentowi podawana jest ustalona objętość oddechowa, bez względu na wahania przepływu świeżych gazów i ciśnienia w drogach oddechowych, aż do ustalonego poziomu ciśnienia.

**W trybie ciśnieniowo-zmiennym**, aparat dostarcza maksymalną objętość oddechową, którą można podać w zadanym czasie i przy zadanym ciśnieniu.

**Synchroniczna przerywana wentylacja obowiązkowa (SIMV) i wentylacja ze wspomaganie ciśnieniem (PSVPro™)** upraszczają opiekę nad pacjentami oddychającymi spontanicznie. W PSVPro, obydwa tryby posiadają regulowane wyzwalanie przepływem, okienko wyzwalania, elektroniczny PEEP i funkcję wentylacji rezerwowej w razie bezdechu.

**Wentylacja ciśnieniowo-zmienna z gwarancją objętości (PCV-VG)** oferuje korzyści obu rozwiązań: zalety wentylacji ciśnieniowo-zmiennej i stałość objętości oddechowej.



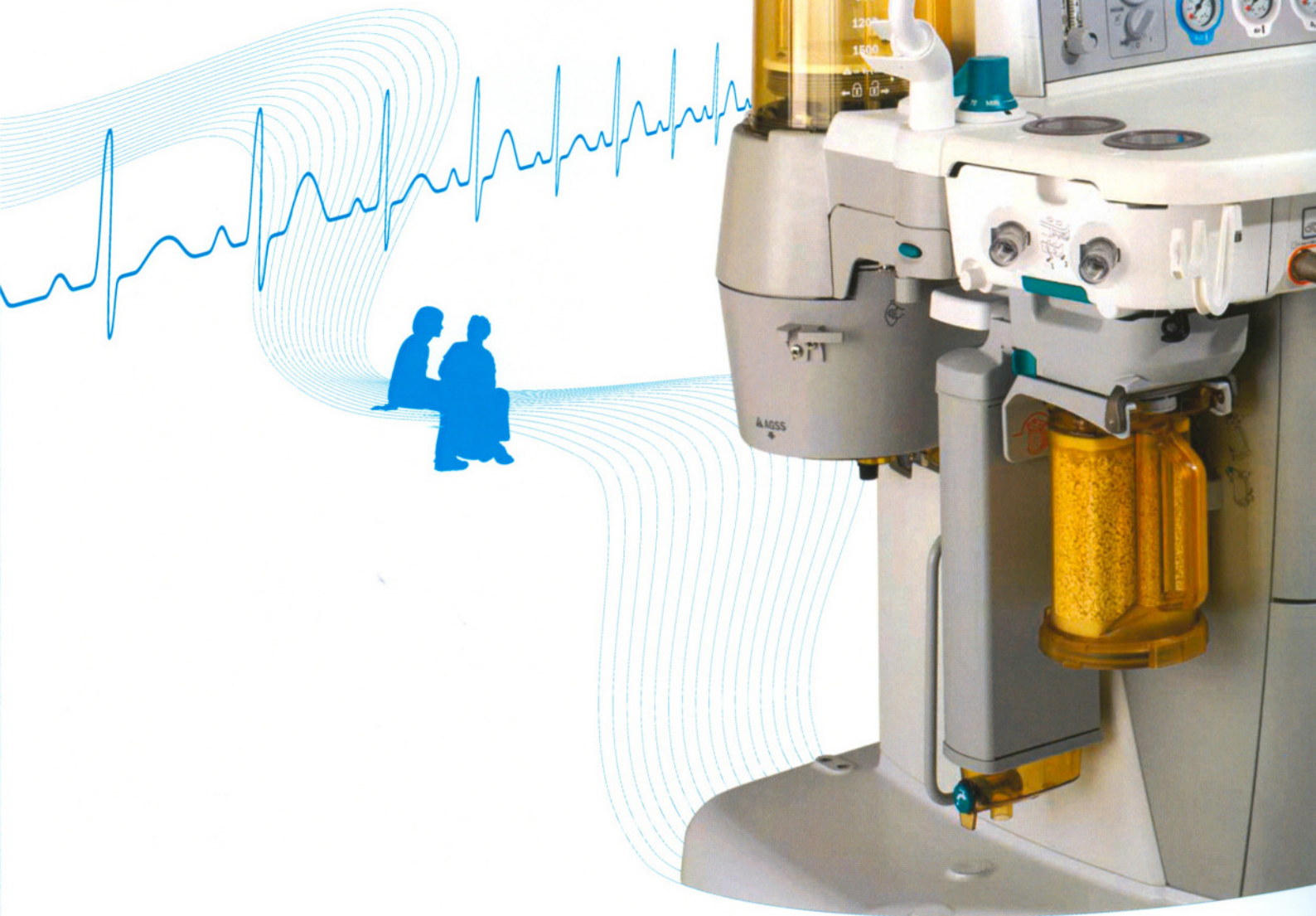
#### Pięć pakietów dostępnych a la Carte:

- Wentylacja objętościowo-zmienna
- Wentylacja ciśnieniowo-zmienna
- Wentylacja ciśnieniowo-zmienna z gwarancją objętości (PCV-VG)

Dla pacjentów oddychających spontanicznie:

- PSVPro
- SIMV z PSV & SIMV z PC





## Precyzyjne podawanie gazów

Aparat Aespire View został wyposażony w opracowany przez GE Zaawansowany Układ Oddechowy (Advanced Breathing System - ABS™). Dzięki dobremu wyposażeniu systemu pod kątem prowadzenia znieczulenia z użyciem niskich przepływów, ABS może obniżyć zużycie środków anestetycznych przez pacjenta. Zintegrowane układy elektroniczne wykrywają, czy układ ABS jest prawidłowo podłączony lub odłączony.

- Dzięki niewielkiej objętości układu anestetycznego, ABS szybko odpowiada na zmiany przepływu świeżych gazów, nawet w trakcie znieczulenia z użyciem niskich przepływów.
- Mniejsza liczba części pomaga uniknąć niezamierzonych rozłączeń i nieszczelności.
- Przetłacznik Worek-Wentylator działa bez pośrednictwa układów elektronicznych, co stanowi zabezpieczenie na wypadek awarii zasilania.
- Powierzchnie nadają się do sterylizacji w autoklawie i nie zawierają lateksu.
- Opcjonalny układ EZChange i kondensator.
- Elektroniczna detekcja „odłączenia pochłaniacza”, opcjonalnie CO<sub>2</sub>, bypass.

## Ekonomiczna opieka medyczna

Aparat Aespire View pomaga utrzymać niskie koszty opieki medycznej, gdyż:

- wymagana jest zaledwie jedna planowa konserwacja rocznie;
- parowniki Tec 7 nie wymagają żadnych czynności serwisowych;
- umożliwia prowadzenie znieczulenia z użyciem niskich przepływów.

## Wyróżnia nas wsparcie techniczne

Jako GE Healthcare czujemy się zobowiązani zapewniać Państwu wsparcie techniczne przez długi czas od momentu zakupu. Nasze wykwalifikowane zespoły serwisowe zaoferują Państwu wszechstronne rozwiązania, dzięki którym Wasze urządzenia będą idealnie sprawne przez cały okres eksploatacji. Wspólnie pracując staraliśmy się, aby inwestycja spełniła Państwa oczekiwania pod kątem czasu eksploatacji.

## Przywiązanie do innowacji

Tylko GE może poszczycić się 130 letnią historią innowacyjnych, doskonałych rozwiązań technicznych, dzięki którym nasza marka budzi zaufanie klientów. Historia naszych osiągnięć w zakresie Life Systems Services stanowi potwierdzenie naszego zaangażowania w rozwój anestezjologii.

© 2009 General Electric Company – Wszelkie prawa zastrzeżone.

General Electric Company zastrzega sobie prawo do wprowadzania zmian w przedstawionych tutaj danych technicznych bądź zaprzestania produkcji opisanego produktu w dowolnym momencie, bez uprzedzenia i zobowiązań. W celu uzyskania najbardziej aktualnych informacji prosimy o skontaktowanie się z przedstawicielem GE.

Wszelkie rozpowszechnianie lub powielanie jakiegokolwiek części lub całości tej publikacji bez uprzedniego uzyskania pisemnej zgody General Electric Company jest całkowicie zabronione.

GE oraz Monogram GE są znakami towarowymi General Electric Company.

ABS, PSVPro, Aespire i Tec są znakami towarowymi General Electric Company.

Datex-Ohmeda, Inc., General Electric Company – Obecna na rynku jako GE Healthcare.

PRODUKT NIEOFEROWANY NA WSZYSTKICH RYNKACH.  
NIEDOPUSZCZONY BĄDŹ NIEZAAKCEPTOWANY PRZEZ U.S. FDA.

### Opieka medyczna zobrazowana na nowo

GE jest firmą skoncentrowaną na rozwoju opieki zdrowotnej, poprzez dostarczanie nowych, przełomowych technologii. Nasza wiedza z zakresu obrazowania w medycynie i technologii informatycznych, diagnostyki medycznej, systemów monitorowania pacjentów, opracowywania nowych leków i technologii biofarmaceutycznych pozwala profesjonalistom na całym świecie odkrywać nowe sposoby przewidywania, rozpoznawania i wczesnego leczenia schorzeń. Nazwaliśmy ten model działania „Early Health”. Naszym celem jest niesienie pomocy lekarzom, aby mogli wcześniej wykrywać choroby, posiadali większą ilość informacji i mogli interweniować wcześniej, pomagając swoim pacjentom żyć zdrowo i pełnią życia. Nowe przemyślenia, nowe odkrycia, nowe pomysły, nowy obraz.

GE Healthcare  
[www.gehealthcare.com](http://www.gehealthcare.com)

PROMED SA  
01-520 Warszawa  
ul. Krajewskiego 1b  
Tel.: 0-22 839-99-01  
Fax: 0-22 839-64-57  
[www.promed.com.pl](http://www.promed.com.pl)



GE imagination at work